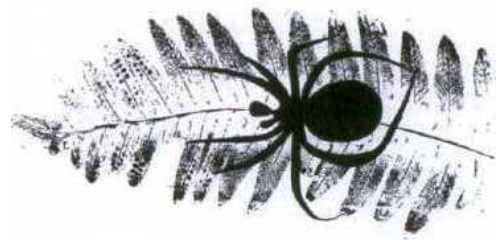




TRENNUNGSREGEL 3

Mehrsilbige Wörter mit Mitlauten zwischen den Selbstlauten trennt man so, dass ein Mitlaut zur neuen Silbe kommt.



ACHTUNG: Dabei gelten ch, sch, ph, th, ck als ein Laut, aber tz, pf, dt, sp oder st nicht.

Beispiele:

Zucker = 2 Silben

Trennung = **Zu – cker**

Katzenstreu = 3 Silben

Trennung = **Kat – zen – streu**

Kofferträger = 4 Silben

Trennung = **Kof – fer – trä – ger**

ÜBUNGEN

Aufgaben: Zähle bei nachstehenden Wörtern die Silben und trenne sie dann richtig:

schwarze = ___ Silben

Trennung = _____

Spinne = ___ Silben

Trennung = _____

Jeremias = ___ Silben

Trennung = _____

Gotthelf = ___ Silben

Trennung = _____

Taufpatin = ___ Silben

Trennung = _____

Bauernhof = ___ Silben

Trennung = _____

Türpfosten = ___ Silben

Trennung = _____

Neubau = ___ Silben

Trennung = _____

Frondienste = ___ Silben

Trennung = _____

aberwitzig = ___ Silben

Trennung = _____

Hofarbeit = ___ Silben

Trennung = _____

Hunger = ___ Silben

Trennung = _____

angestachelt = ___ Silben

Trennung = _____

TRENNUNGSREGELN



Notlage = ___ Silben

Trennung = _____

Schattengang = ___ Silben

Trennung = _____

Besuch = ___ Silben

Trennung = _____

Theateraufführung = ___ Silben

Trennung = _____

Buchhandel = ___ Silben

Trennung = _____

Achtung = ___ Silben

Trennung = _____